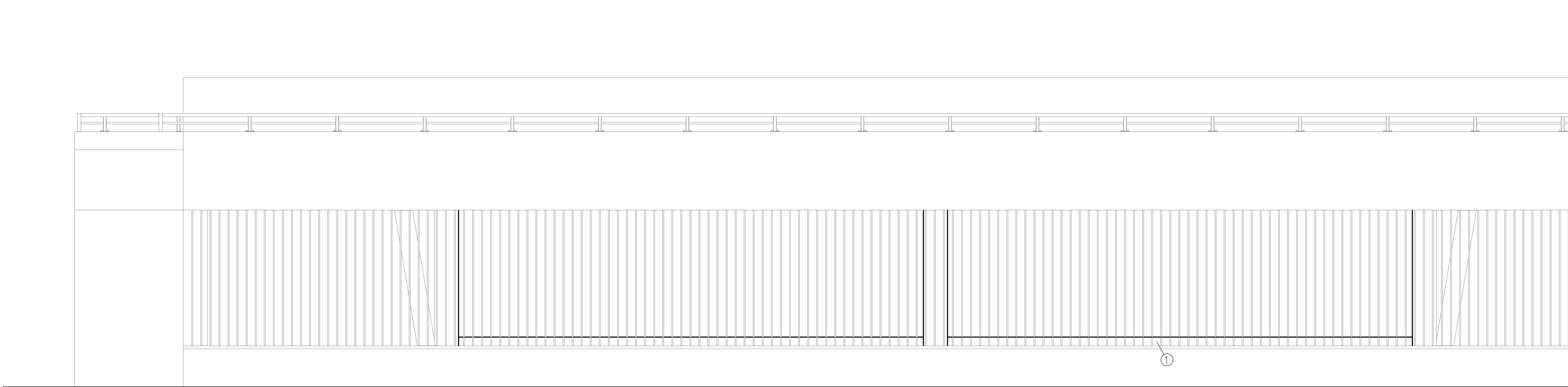
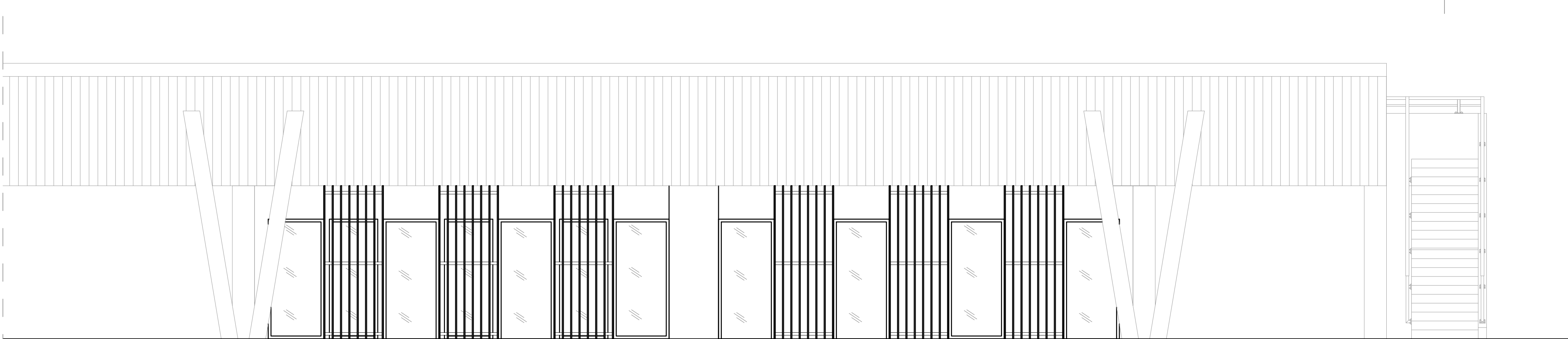


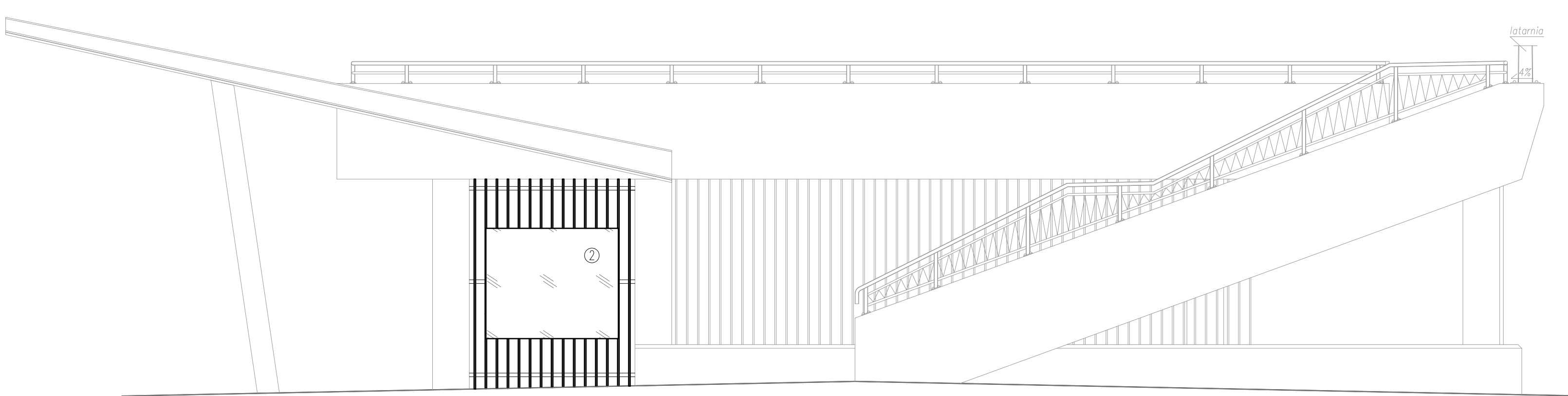
ELEWACJA PÓŁNOCNA (TYLNA)



ELEWACJA POŁUDNIOWA (FRONTOWA)



ELEWACJA WSCHODNIA



LEGENDA:

- elementy istniejące
- elementy projektowane
- ① bariera energochłonna
- ② gablota z planem miasta i placem dworca

SAN-PROJ "SAN-PROJ" Usługi Projektowe			
Janusz Kalamarz			
TEMAT: Przebudowa dwupiętrowego parkingu dworca autobusowego w Starachowicach polegająca na wydzieleniu poczekalni i toalet dla podróżnych oraz zaplecza socjalnego dla kierowców			
PROJEKT			
ADRES: działki nr ewid. 1284/10, 1284/16, 30/19			
OBJEKT: w msc. Starachowice, gm. Starachowice			
TREŚĆ: POCZEKALNIA I TOALETY DLA PODRÓŻNYCH ORAZ ZAPLECZE SOCJALNE DLA KIEROWCÓW			
RYSUNKU: — ELEWACJE			
PROJEKTOWAŁ: imię i nazwisko specj.		nr upr.	
mgr inż. arch. Aleksandra Bartnik arch.		16/PKOKK/2016	
SPRAWDZIŁ: mgr inż. arch. Sławomir Kon		arch.	
OPRACOWAŁ: mgr inż. arch. Klaudia Kazura		A-131/90	
STADIUM		BRANŻA	
PA-B		architektoniczna	
DATA		SKALA	
09-2024		1:50	